

Global network
of innovation

Siemens Business Services eGov Framework

Bausteine des eGovernment

Das eGov Framework von Siemens Business

Erfolgreiche eGovernment-Lösungen basieren auf einer umfassenden Verallgemeinerung architektureller Schichten und der Integration erprobter Komponenten.

Das eGov Framework von Siemens Business Services

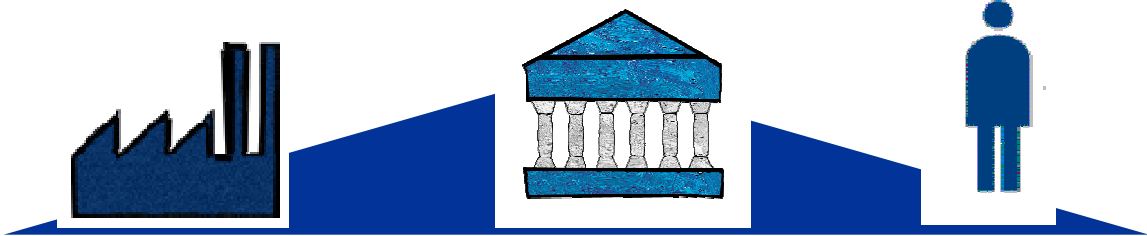
orientiert sich an den Grundsätzen serviceorientierter Architekturen

ermöglicht die Abbildung von Verwaltungsprozessen auf zukunftssichere Lösungsarchitekturen

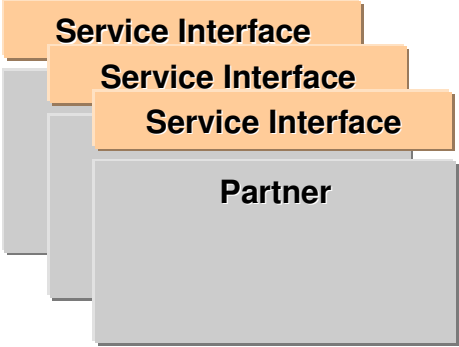
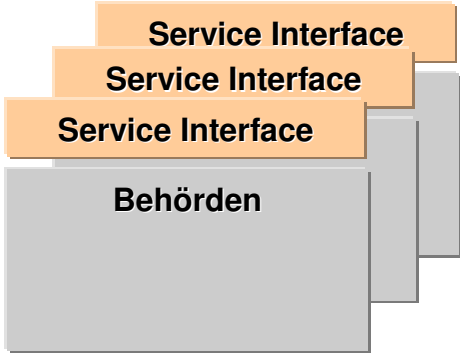
schafft die Grundlage für die effiziente und kostengünstige Umsetzung von eGovernment-Projekten

Global network of innovation

eGovernment Typisches Szenario

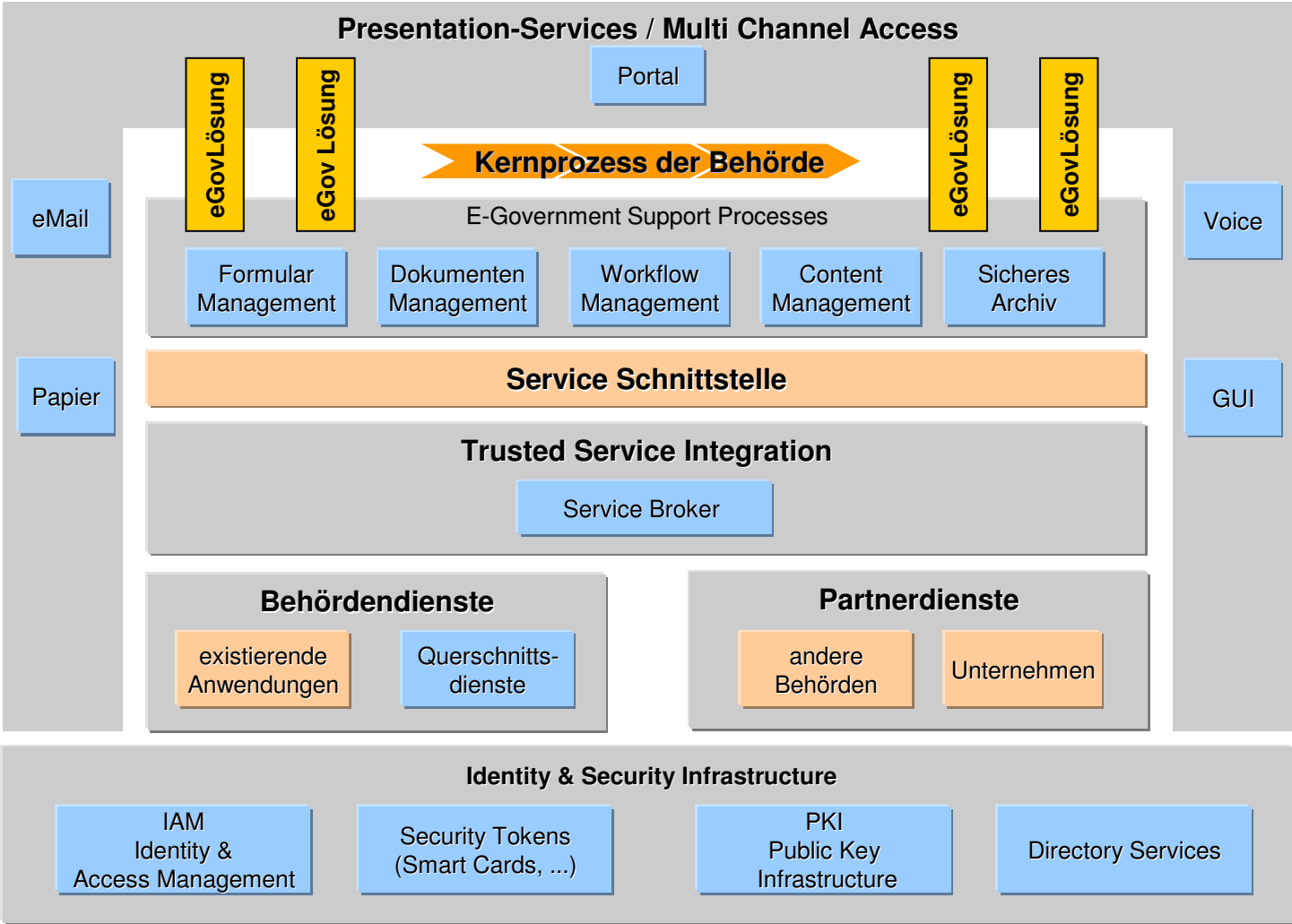


Kernprozesse der Behörden



Global network of innovation

eGov Framework Bausteine



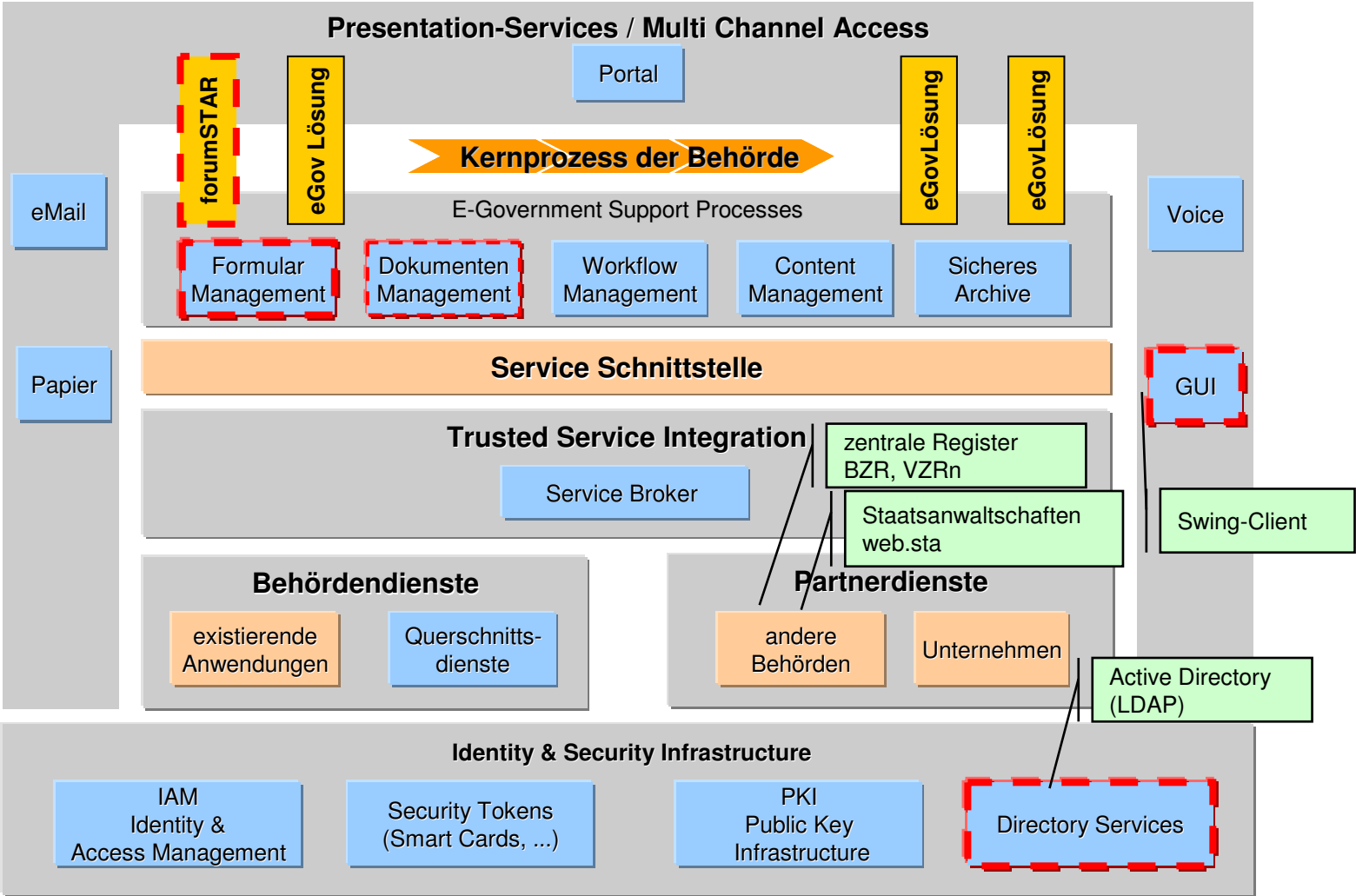
Global network
of innovation

Szenarien - Lösungen

Global network of innovation

forumSTAR

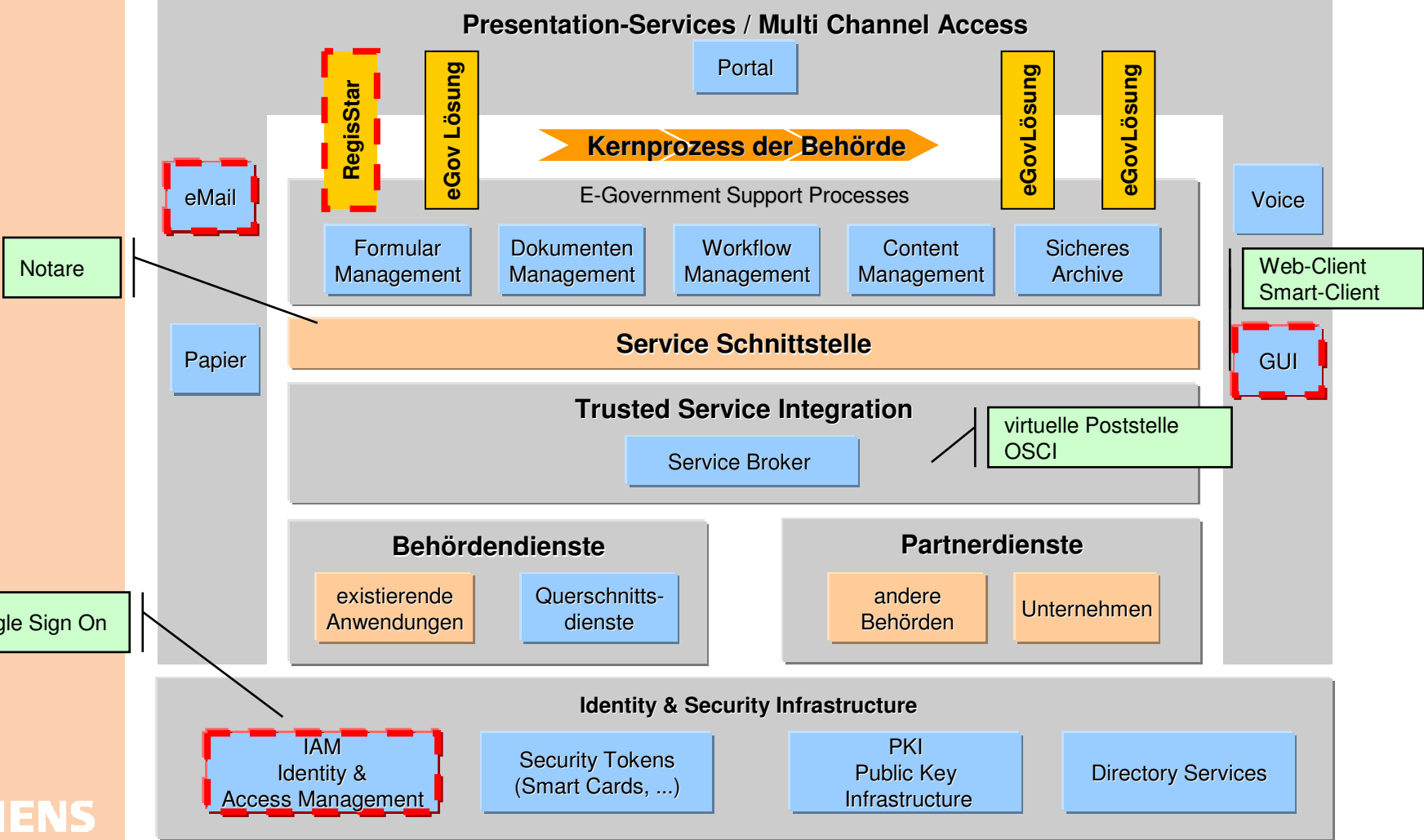
Zentrale Datenhaltung für die Unterstützung der Prozesse in den Gerichten



Global network of innovation

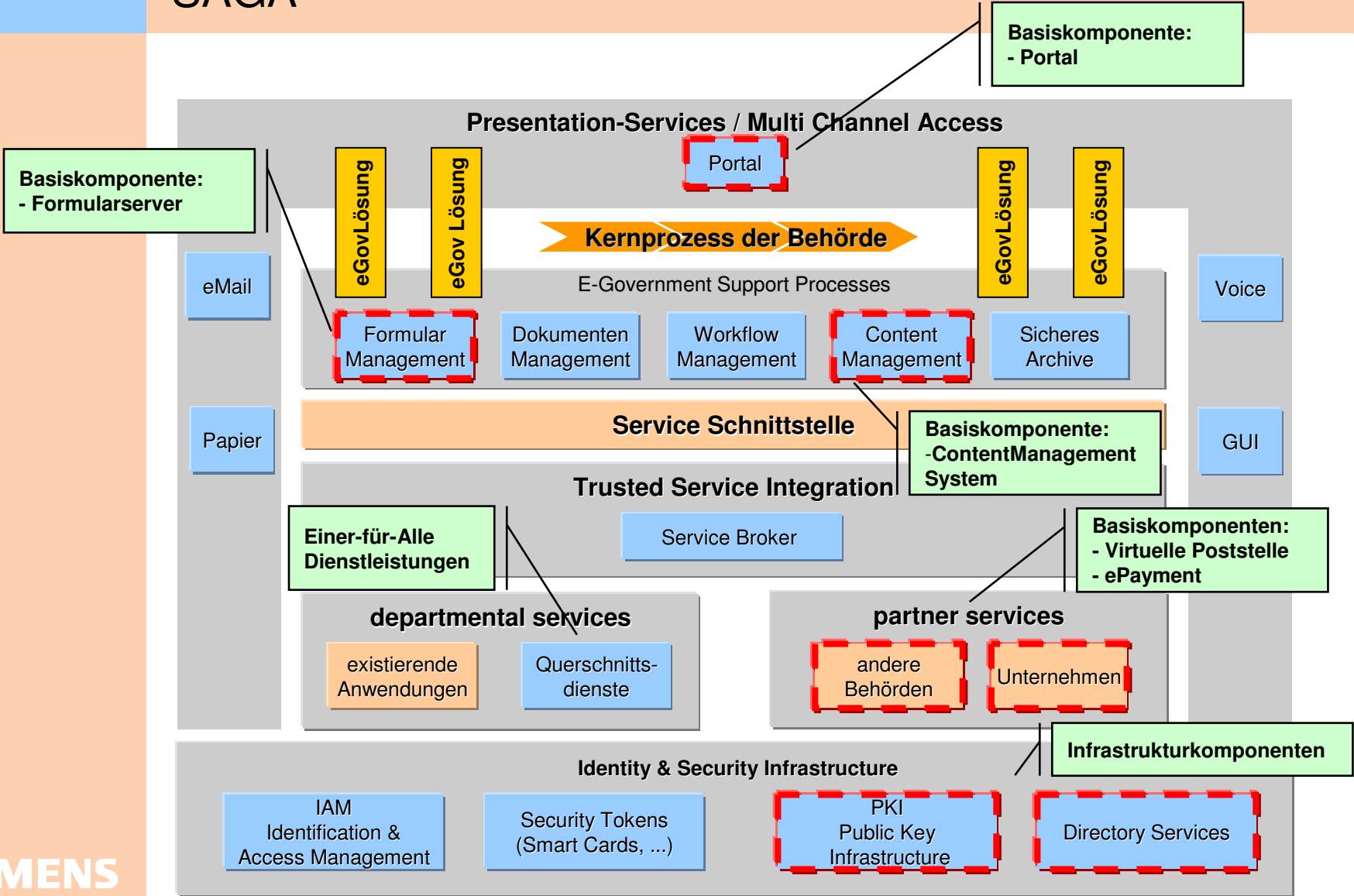
RegisSTAR - Elektronisches Handelsregister

Zentrale Datenhaltung für die Unterstützung der Prozesse in den Handelsregistern



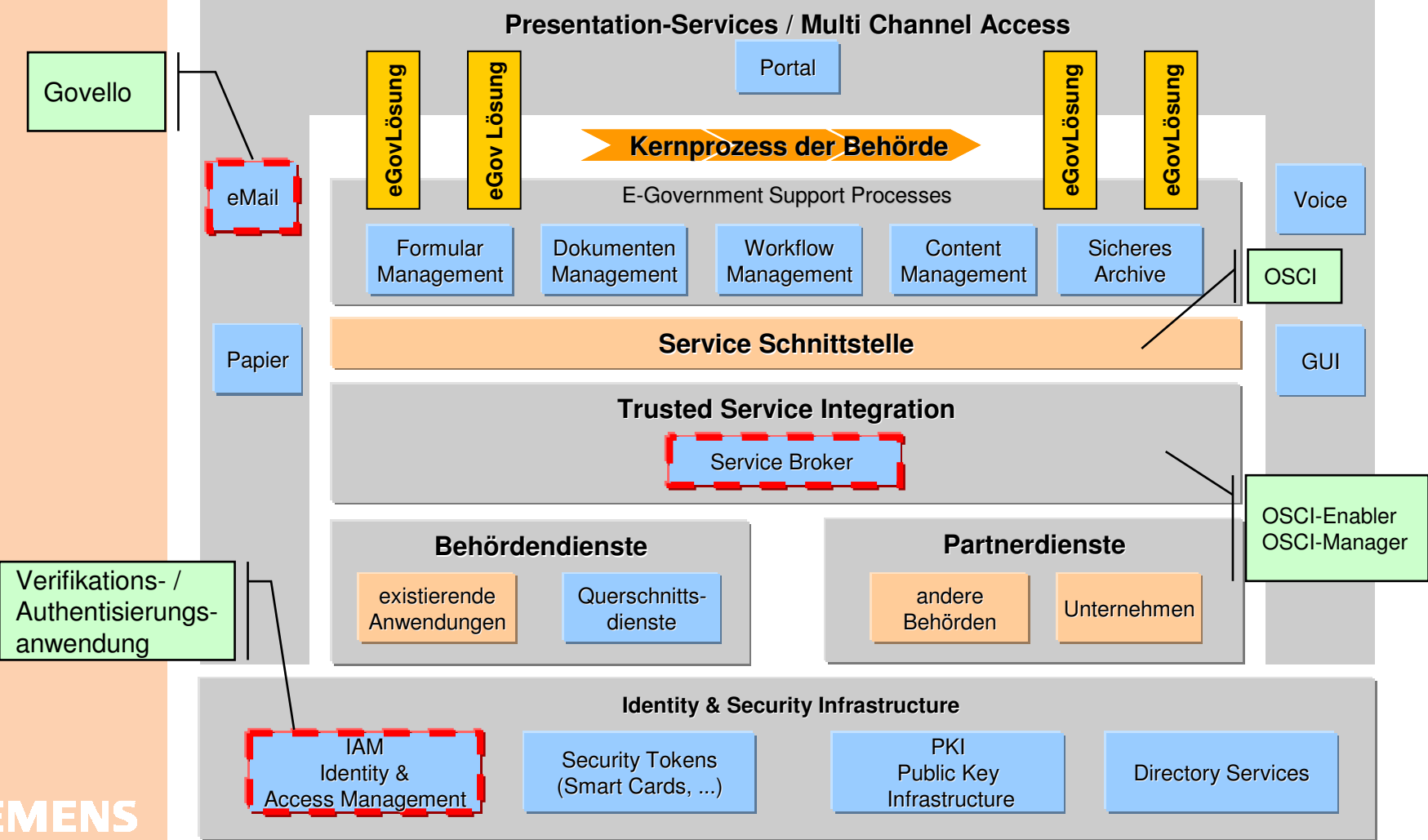
Global network of innovation

eGov Framework SAGA



Global network of innovation

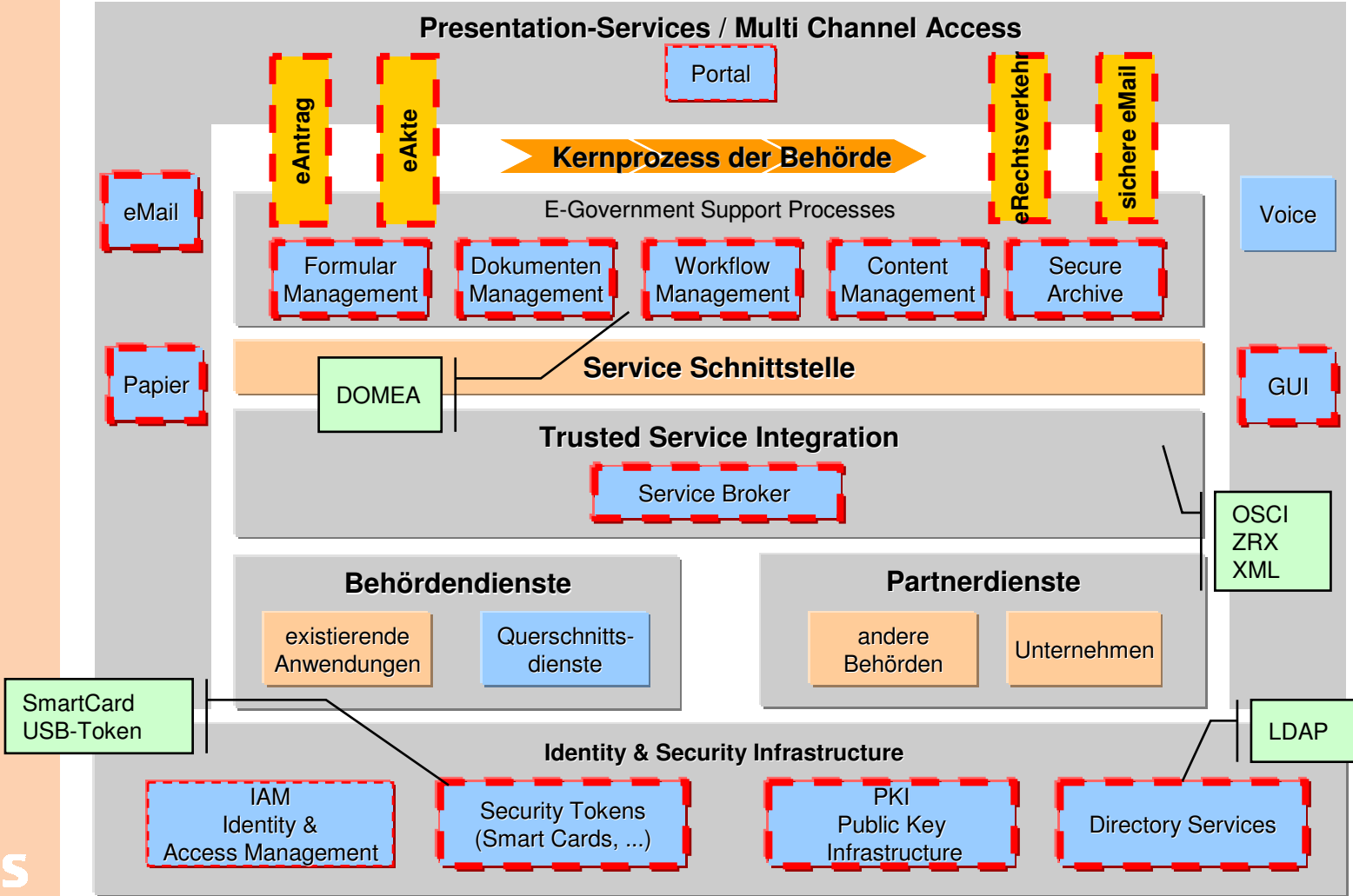
eGov Framework Governikus



SIEMENS

Global network of innovation

eGov Framework eGovLab Berlin



SIEMENS

Global network
of innovation

Kontakt

Klaus Hartlieb
Siemens Business Services GmbH
SBS D SOL SI54

nikolaus.hartlieb@siemens.com

SIEMENS

© Siemens Business Services GmbH & Co. OHG



Das Siemens "E-Government Labor" Integrierte, sichere Geschäftsprozesse

■ PKI / Smart Card	PKI-Registrierung / Zertifikate-Erstellung / Smart Card-Person.
■ „eAntrag“	Geschäftsprozess initialisieren <ul style="list-style-type: none"> ■ via HTML-Web Form oder Formular-Server (C2G) ■ mit Verschlüsselung / Signatur mittels Smart Card (OSCl) ■ via Scannen & Signieren (Smart Card-MassenSign)
■ „eAkte“	Vorgangsbearbeitung <ul style="list-style-type: none"> ■ DOMEA – Dokument- und Workflowmanagement, Archivierung
■ „eRechtsverkehr“	Austausch elektronischer Akten, Vorgänge, Daten <ul style="list-style-type: none"> ■ zwischen Behörden (G2G) und Unternehmen zu Behörden (B2G)
■ „Sichere Email“	Email-Verschlüsselung/Signatur <ul style="list-style-type: none"> ■ via „Sicherem Email-Gateway“
■ „Sichere Zugang“	Zugang zum Grundbuch „SolumSTAR“